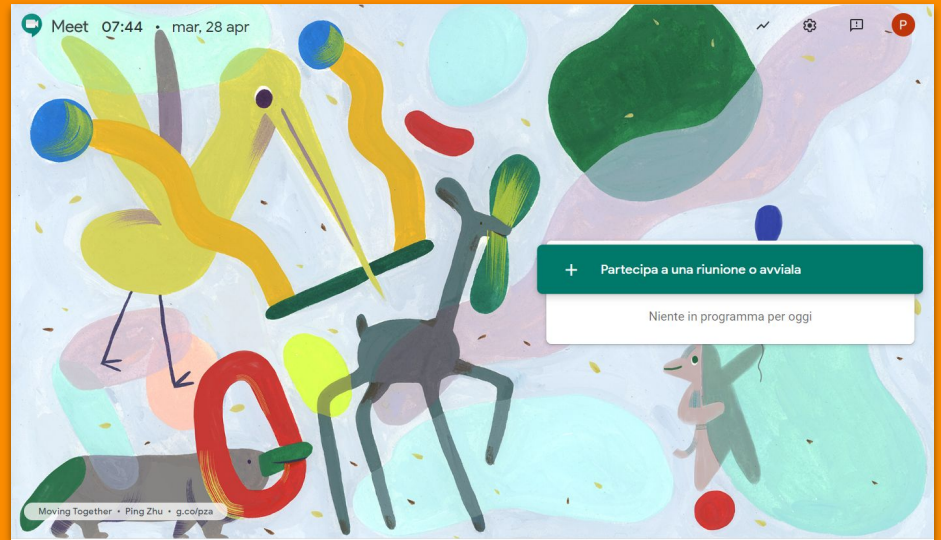


# Come accedere a GSuite e partecipare a una lezione online

guida per gli alunni

**AGGIORNATO**



## Primi passi per accedere all'Account di Google

E' consigliabile utilizzare il browser **Google Chrome**.

1 scrivi nella barra degli indirizzi del browser l'URL **www.google.it**

2 clicca su **Accedi**

3

Indirizzo email o numero di telefono

Non ricordi l'indirizzo email?

Non si tratta del tuo computer? Utilizza una finestra di navigazione privata per accedere. [Ulteriori informazioni](#)

Crea un account Avanti

Guida Privacy Termini

si aprirà la finestra di accesso al tuo Account Google; all'interno della cella **indirizzo email** devi scrivere la email e la password che ti ha comunicato il docente coordinatore

Utilizza il tuo account di G-Suite e, al primo accesso, cambia la password provvisoria con quella definitiva.

Scegli una nuova password sicura che non utilizzi per altri siti web.

Crea password

 (1)

Conferma password

 (2)

Cambia password

3

cambia la tua password provvisoria con quella **definitiva** (1), conferma la password **riscrivendola** nel campo (2)

Google

Accedi

Utilizza il tuo Account Google

Indirizzo email o numero di telefono

Non ricordi l'indirizzo email?

Non si tratta del tuo computer? Utilizza la modalità ospite per accedere privatamente. [Ulteriori informazioni](#)

Crea un account

Avanti

1

con i tuoi dati, che ti ha inviato il docente coordinatore su Edmodo, accedi all'account di Google, scrivi il tuo indirizzo email di G Suite come nell'esempio di fianco

dopo aver cliccato su **Avanti**, inserisci la **password provvisoria** (esempio: paolo.rossi.2019)

2

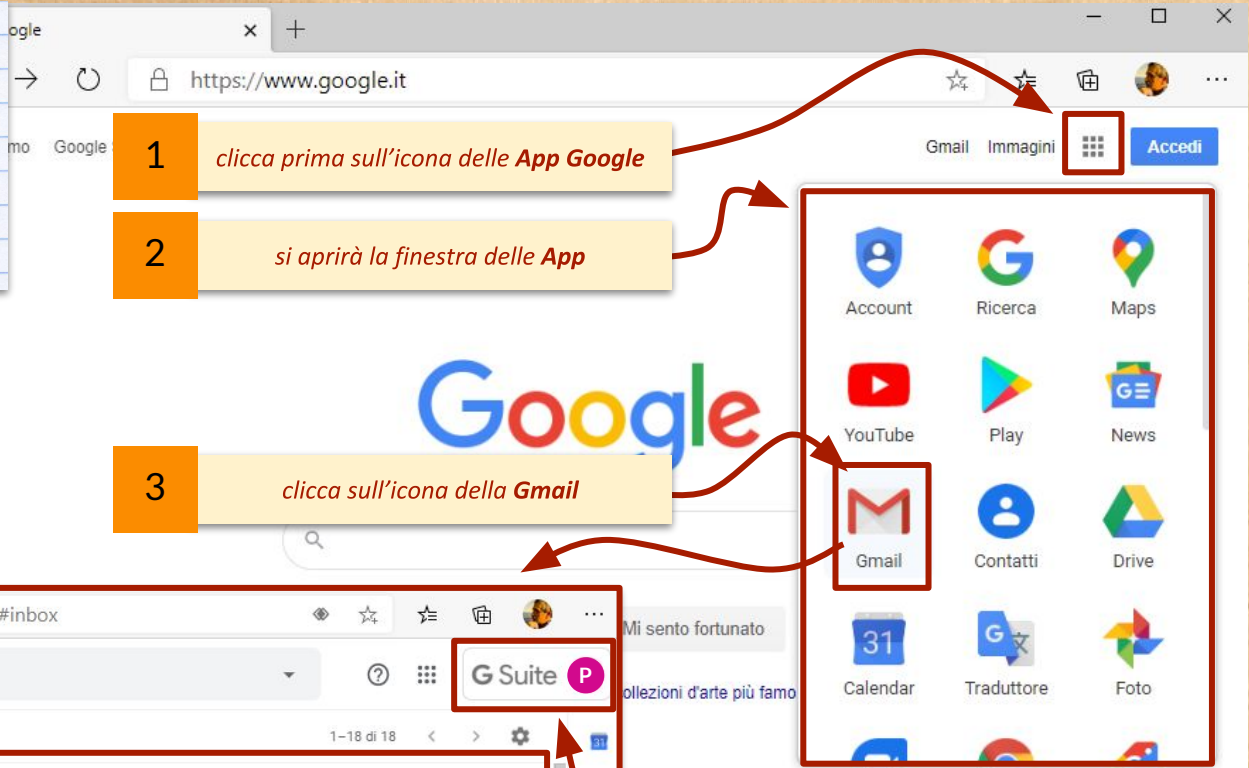
Inserisci la password

non dimenticare o non smarrire la password

Entra nell'Account **G-Suite**,  
poi nell'app **Gmail**

*controlla che la email sia arrivata*

*si aprirà l'applicazione della **Gmail**;  
da qui potrai trovare la **email**  
con la quale **il docente**  
(nell'esempio: **paolo.sciancalepore**)  
**ti invita** alla Lezione di Arte*

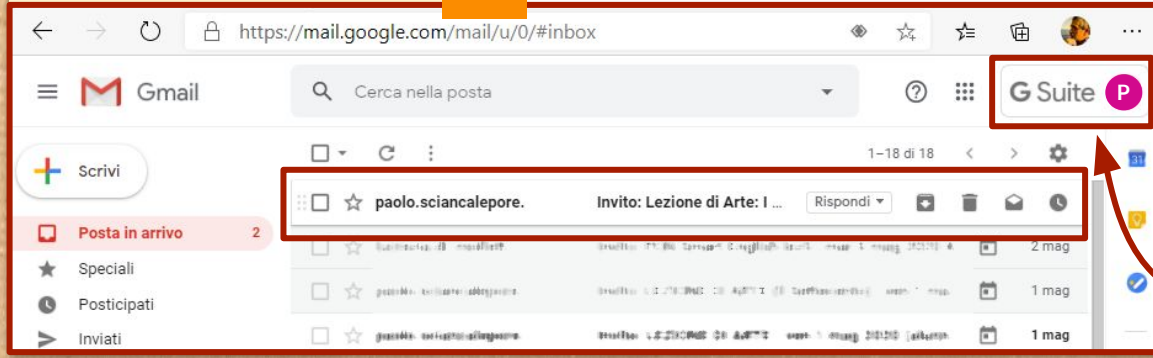


**1** *clicca prima sull'icona delle **App Google***

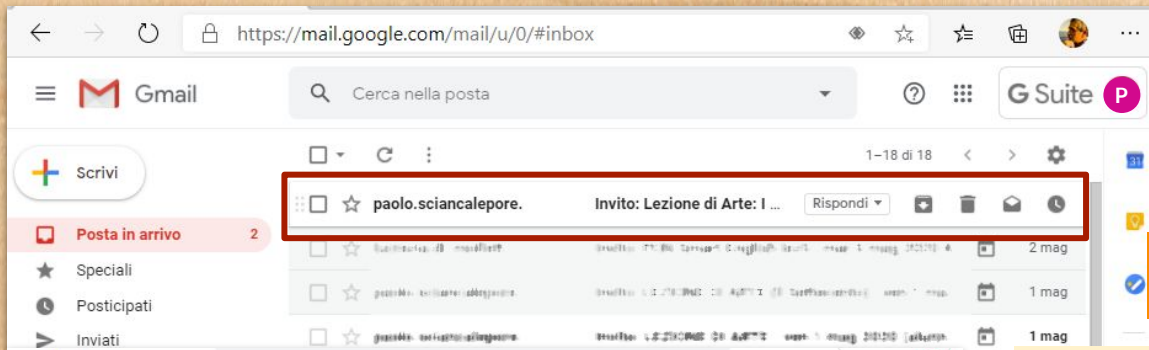
**2** *si aprirà la finestra delle **App***

**3** *clicca sull'icona della **Gmail***

**4**



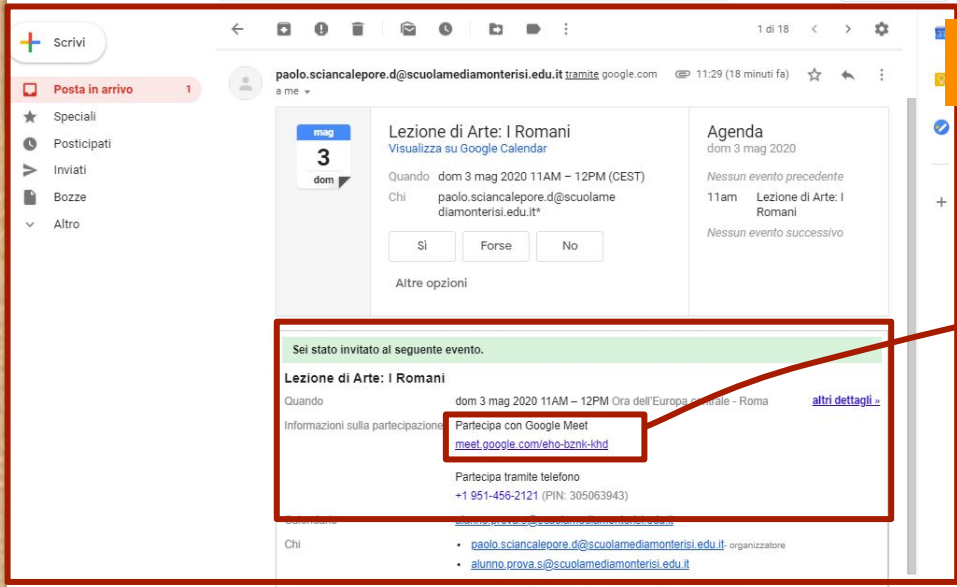
*dopo essere entrato in una applicazione qualsiasi,  
solo allora, apparirà accanto all'icona delle app  
il tuo account **GSuite***



Aprire la **email** inviata dal tuo docente

1

da **Posta in arrivo**, cliccare sulla **email**

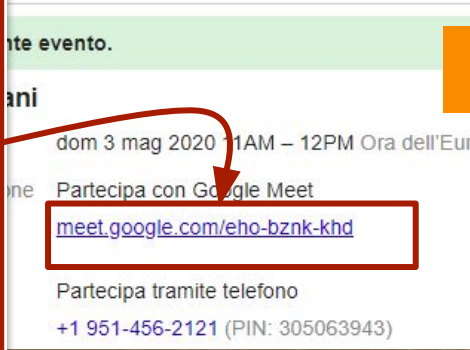


2

all'interno della email, trovi il **link alla videolezione** e altre informazioni relative all'invito: nome del docente, argomento, data e orario del Meet, ecc.

3

clicca sul link per partecipare alla videolezione

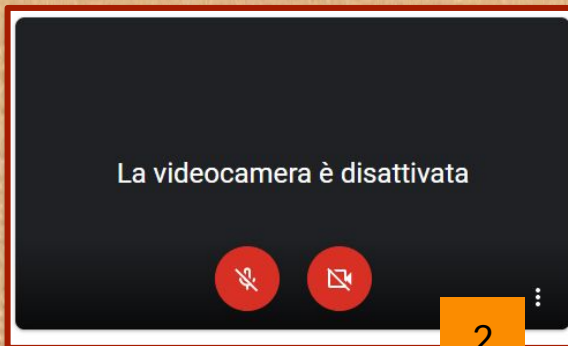
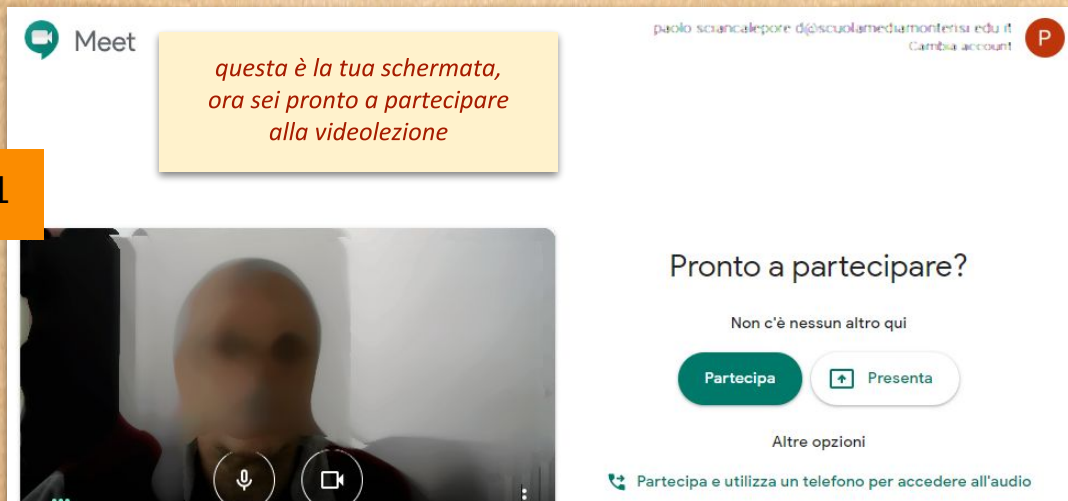


# PARTECIPA A UNA RIUNIONE

Partecipa a una videolezione cliccando su **“link”** che ti ha inviato il docente con una email

*Puoi utilizzare anche uno **smartphone** (scaricando l'App da Play Store).*

1



2

*disattiva il microfono e la fotocamera e clicca su **Partecipa***

*è opportuno iniziare tenendo spento il microfono e la fotocamera e accenderla solo quando te lo chiede il docente*



# VISUALIZZAZIONE PER LE VIDEOCONFERENZE E STRUMENTI DI GESTIONE

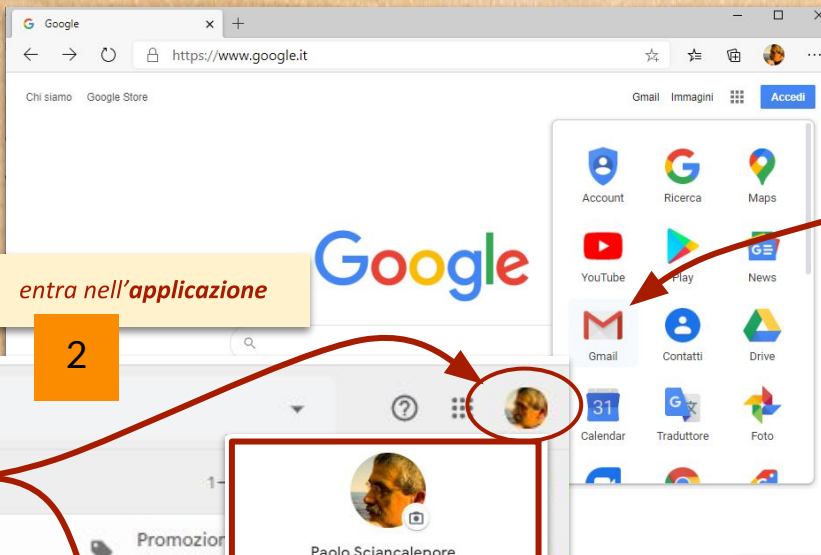
The image shows a Google Meet interface with several management tools highlighted by red arrows and yellow callout boxes. The background is a blurred video feed of a man in a suit.

- Aggiungi altri**: A small window showing sharing options for the meeting link and PIN.
- Dettagli**: A window showing meeting details, including the link <https://meet.google.com/boz-vscn-ibz> and the PIN 123 784 087#.
- Persone (1)**: A window showing the list of participants, currently one person.
- Chat**: A window for messaging participants.
- Modifica layout**: A menu option to change the meeting layout.
- Schermo intero**: A menu option to go to full screen.
- Attiva sottotitoli**: A menu option to turn on captions.
- Impostazioni**: A menu option to access settings.
- Utilizza un telefono per l'audio**: A menu option to use a phone for audio.
- Segnala un problema**: A menu option to report a problem.
- Guida**: A menu option to access the help guide.
- Presenta**: A window showing options to present your screen or a window.
- Presenta ora**: A button to start presenting.
- Dettagli riunione**: A dropdown menu to view meeting details.
- Microfono**: A button to toggle the microphone on or off.
- Telefono**: A button to toggle the phone audio on or off.
- Fotocamera**: A button to toggle the camera on or off.
- Presenta ora**: A button to start presenting.

Yellow callout boxes with red arrows pointing to the highlighted tools contain the following text:

- visualizza i partecipanti* (points to the 'Persone (1)' window)
- chattare con i partecipanti* (points to the 'Chat' window)
- impostazioni* (points to the 'Impostazioni' menu option)
- dettagli della riunione con gli invitati* (points to the 'Dettagli' window)
- attivare o disattivare il microfono* (points to the microphone button)
- abbandonare la riunione* (points to the phone button)
- attivare o disattivare la fotocamera* (points to the camera button)
- condividere lo schermo intero o una finestra* (points to the 'Presenta' window)

Se nelle volte successive,  
hai difficoltà a entrare  
nella GSuite,  
devi procedere come di  
seguito indicato:



1

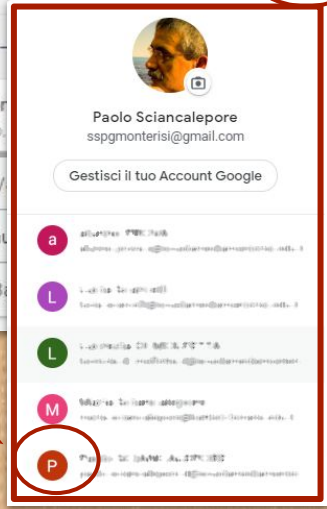
*entra in Google,  
anche se un account diverso,  
apri un'applicazione  
(esempio Gmail)*

*entra nell'applicazione*

2

*clicca sull'account che trovi  
e dalla finestra che si aprirà,  
scegli l'account GSuite*

3



*icona account GSuite*



4

*ora sei nel tuo account GSuite*



**BUON LAVORO!**